

# Gusano Cogollero

*Spodoptera frugiperda (Smith)*

## Centro Norte

DU PONT

PIONEER.

### 1. Etapa vegetativa dañando follaje

Esta es la etapa más fácil de reconocer, cuando el gusano se encuentra alimentándose del follaje. En esta etapa son fácilmente controlables por insecticidas. Al ir creciendo los gusanos migran a otras plantas o existe canibalismo, al tener mayor tamaño los encontramos en el cogollo de planta, pero muchas veces cubiertos por su mismo excremento.

### 2. Etapa temprana atacando como gusano trozador

La planta de maíz es perforada en el cuello de la planta mostrando una sintomatología de "tristeza" o deshidratación. El cogollo se desprende fácilmente.

### 3. Etapa reproductiva

Algunas veces encontramos al gusano cogollero haciendo daño de forma directa o indirecta en el elote. La forma directa es cuando se alimenta del grano provocando una disminución en el rendimiento y el daño indirecto es cuando perfora las hojas de la mazorca provocando heridas que sirven para la entrada de hongos que ocasionan pudriciones teniendo un impacto en la calidad del grano. Cuando el gusano se encuentre en la punta del elote, podemos encontrar al gusano cogollero dañando la base y/o el pedúnculo de la mazorca, ocasionando la caída o el desprendimiento de la misma al momento de la cosecha.

## MEDIDAS DE CONTROL

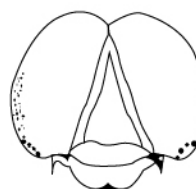
1. Aplicar con insecticidas autorizados al inicio de la aparición de la plaga, inmediatamente después de la eclosión de las larvas, cuando se observen los primeros daños (Raspaduras).
2. Cuando las larvas estén en la parte desplegada de las hojas aplicar con insecticidas autorizados. Cuando la larva se encuentra en el interior del cogollo usar mezcla de insecticidas autorizados de diferente grupo químico y de diferente modo de acción; y/o aplicar insecticidas granulados con registros para maíz.
3. Al existir condiciones climáticas benéficas para la plaga, esta puede sobrevivir en las malezas por lo que se recomienda eliminar o contralarlas, debido a que algunas sirven de refugio o de hospederas de las plagas.

El gusano cogollero es la plaga de mayor importancia económica en el cultivo de maíz y sorgo

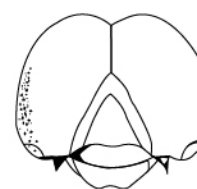


Una forma fácil de identificar estas especies de acuerdo a la estructura craneal mostrada en la imagen a continuación:

### > Suturas Faciales



"V" Invertida  
Gusano Trozador



"Y" Invertida  
Gusano Cogollero